



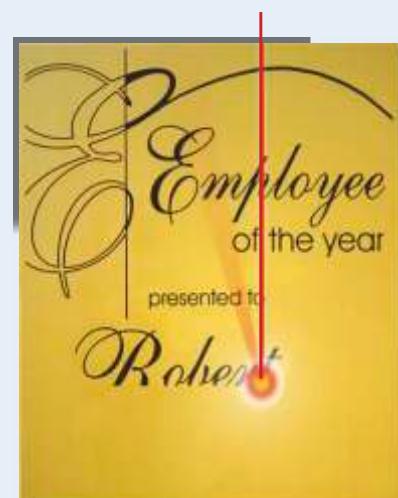
Napravite visoko kvalitetna djela u jednom koraku na pravom aluminiju uz pomoć bilo kojeg CO2 lasera.

Alumamark je pravi aluminij koji se može markirati bilo kojim CO2 laserom. Tehnologija vam omogućava da stvarate bogate crne grafike na pravom aluminiju bez kemikalija i boja. Rezultat je visoko kvalitetni i vrijedni proizvod koji razlikuje vaš proizvod od konkurentskog. Dodajte Alumamark u vaš portfelj kako bi naglasili visoko vrijedne aplikacije: arhitektonski /putokazi znakovi, inventarske bar kod ploče, korporativne plakete, nagrade i drugo!

AlumaMark dijelovi lako se proizvode na laseru, kada i gdje su potrebni. Unaprijed izrađeni prazni umetci se mogu kupiti kod ovlaštenog Distributera.

Primjena:

- Ploče imena
- Plakete i nagrade
- Broševi/Bedževi
- Natpisne ploče
- Oznake na uređajima
- Hotelsko i muzejsko znakovlje
- Suveniri
- Etikete
- Putokazi
- Oznake na objektima
- ID Oznake
- Inventarske ploče



AlumaMark Tehnologija:

Bogata crna grafika na pravom aluminiju bez kemikalija ili boja.

Pozitivno najbolji metal za Co2 Laser

AlumaMark aluminij za lasersko markiranje

- Izradite bogate crne oznake ili nijanse boja na stvarnom aluminiju.
- Rješenja za sve vrste potreba: promjenjivi podaci, prilagođene plakete / znakovi, itd.
- Izbor različitih boja i finiša kako bi zadovoljili potrebe vaših klijenata.
- Bez kemikalija ili bojanih ispuna - sve je u limu.
- Potrebna oprema: CO₂ Laserski graver.

Dodatne informacije o procesu

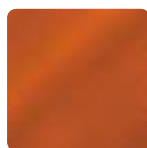
Novo kod AlumaMark-a!



Saten crvena



Saten žuta



Saten narančasta



Saten zelena



Saten plava

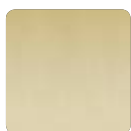
Finiši



Mat srebrno



Saten srebrno



Saten zlato



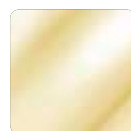
Saten bronca



Saten mesing



Ogledalo srebrno



Ogledalo zlato

Specifikacije

Dimenzije ploha: 254x305mm, 305x508mm, 508x610mm

Debljina: 0,1mm i 0,5mm

Dostupno sa ili bez 3M 467 samoljepljivom folijom.

*Velikine, debljine i ljepljiva folija nisu dostupni u svim finišima. Provjerite dostupnost u cjeniku.

- Preporučuje se za unutarnju upotrebu (Potrebna je laminacija za vanjsku)
- Crna boja otiska
- Otporno na kemikalije

Smjernice za postavku lasera

AlumaMark daje korisniku mogućnost za stvaranje glatke površine, crne grafike na stvarnom aluminiju. Općenito, AlumaMark zahtijeva 5 do 15 W snage i oko 50% brzine za postizanje optimalnih rezultata.

Preporučujemo testni postupak pri određivanju najboljih postavki za pojedini laserski graver.

Ovlašteni distributer za RH:



Varaždinska cesta 81
10360 Popovec - Sesvete
T: 01 / 2009 041
klio@klio.hr
www.klio.hr



AlumaMark proces



1. Dizajniraj grafiku koristeći adekvatan softver



2. Postavi i markiraj materijal



3. Izreži i montiraj AlumaMark proizvod



Horizons Incorporated
ISG Imaging Systems Group